

THEMES	BESOINS
Déplacements	<p>Covoiturage</p> <p>Bus : prix - arrêt (éloignement et/ou emplacement arrêt), + de bus et de trains</p> <p>Navette pour déplacements Crest-Die (courses, soins, loisirs...)</p> <p>Horaires de bus et de trains sur le site internet</p>
Solitude	<p>Accompagnement ponctuel dans les tâches quotidiennes (courses...) - Bénévolat, entraide</p> <p>Loisirs culturels (projection de films, sorties à la journée...)</p> <p>Activités de rencontre l'hiver</p> <p>Intégration des nouveaux arrivants - développer la fête des voisins (communication de la mairie)</p>
Services existants	<p>Dentiste</p> <p>Visite aux personnes seules</p> <p>Livret d'information des services (papier également)</p> <p>Maison médicale</p> <p>Guide des Associations</p> <p>Offres d'emploi saisonnier et services (bricolage, couture...)</p> <p>Ramassage encombrants</p> <p>Extension heures d'ouverture de la crèche et ouverture le mercredi</p> <p>Baby sitting</p> <p>Droguerie - quincaillerie</p> <p>Supérette plus grande</p>
Accessibilité	<p>Accessibilité aux lieux publics (Poste, salles communales, mairie...)</p> <p>Parking : accès centre village difficile</p> <p>Les terrasses bar, restaurants et snack prennent trop de place</p> <p>Stationnement gênant au fossé+ dangereux</p> <p>Accessibilité aux restaurants</p> <p>Signalétique</p> <p>Accès gare dangereux</p> <p>Accès à la rivière pré de la Drôme pour personnes à mobilité réduite</p> <p>Parking médecin Dr Comte</p>
Loisirs et culture	<p>Cinéma intérieur et de plein air</p> <p>Activités associatives pour les ados pendant les vacances scolaires : balades, repas collectif</p> <p>Lieu intergénérationnel</p> <p>Sorties à thème</p> <p>Basket</p> <p>Cours d'anglais</p> <p>Loisirs créatifs (atelier tricot, couture, poterie...)</p> <p>Centre de loisirs 3-12 ans</p> <p>Concerts</p> <p>Veillées chez l'habitant</p> <p>Salon de thé</p> <p>Conférences débats</p> <p>Lisibilité des tarifs et horaires des activités</p> <p>Volley, tennis couverts</p> <p>Danse - Danse de salon</p> <p>Université des savoirs partagés</p>
Services à la personne	<p>Information des services existants</p> <p>Réseau d'offres et de demandes petits services (pers. de compagnie, jardinage...)</p> <p>Réseau de baby sitting</p> <p>Réseau de colocation</p> <p>Information sur le chèque emploi service</p> <p>Manque de place au restaurant scolaire</p>
CCAS	

AUTRES SUJETS ET BESOINS	COMPETENCES
<p>Ordures ménagères - ramassage petites rues</p> <p>Réverbères solaires</p> <p>Décorations de Noel insuffisantes</p> <p>Protection de l'environnement</p> <p>Problèmes d'épaves chez les particuliers</p> <p>Stratégie forestière lutte contre monoculture résineux et invasion chenilles processionnaires</p>	<p>Environnement</p> <p>Energie</p>
<p>Signalisation</p> <p>Parking pont du rieu sec</p> <p>Propreté du village (crottes de chiens ruelles + chiens dans le village...)</p> <p>Miroir à la sortie de La Bourque, Montmartel</p> <p>Mauvais état de certains chemins + Route Royale</p> <p>Remplacement des arbres coupés avenue Coupois</p> <p>Manque de bancs à l'extérieur du village (exemple route de St Jean, av. Georges Coupois)</p> <p>Partage de l'espace voiture/piétons rue docteur illaire</p> <p>Panneau ralentissement pont du rieu sec</p> <p>Réseau d'eau (quartier des courts, les gerles, route de chastel arnaud)</p> <p>Pavé fossé dégradé</p> <p>Manque de sanitaires publics</p> <p>Ralentissement entrée route de St Jean</p> <p>Propreté de la Montée Soubeyranne</p>	<p>Travaux</p> <p>Aménagement</p>
<p>Manque de cohésion entre les commerces (boulangeries....)</p> <p>Bruits l'été</p> <p>Autre bar + PMU</p> <p>Magasin de producteurs locaux (circuits courts)</p> <p>Marchands bios sur le marché</p>	<p>Economie</p>
<p>Eco hameau intergénérationnel</p> <p>Foyer logement</p>	<p>Social</p>
<p>Espace jeux enfants</p>	<p>Enfance/jeunesse</p>
<p>Modification du PLU pour permettre l'installation d'artisans</p>	
<p>Horaires secrétariat de la mairie</p>	
<p>Manque de salle pour répétition musique</p>	

ENQUETES TOTAL :

292

AGES	NOMBRE	TOTAL	POURCENTAGE
10 à 15	1	292	0,34%
15 à 25	7	292	2,40%
25 à 35	15	292	5,14%
35 à 50	36	292	12,33%
50 à 65	85	292	29,11%
65 à 75	69	292	23,63%
75 à 85	61	292	20,89%
85 et plus	18	292	6,16%

AVEZ-VOUS UN MOYEN DE TRANSPORT ?

AGES	OUI	NON	POURC. OUI
10 à 15			
15 à 25	5	2	71,43%
25 à 35	12	1	92,31%
35 à 50	36		100,00%
50 à 65	77	3	96,25%
65 à 75	52	4	92,86%
75 à 85	41	9	82,00%
85 et plus	7	9	43,75%

SOLITUDE - VOUS SENTEZ VOUS SEUL/E ?

AGES	OUI	NON	POURC. OUI
10 à 15			
15 à 25		7	0,00%
25 à 35		15	0,00%
35 à 50	2	33	5,71%
50 à 65	14	69	16,87%
65 à 75	5	62	7,46%
75 à 85	9	50	15,25%
85 et plus	8	12	40,00%

CONNAISSEZ VOUS LES SERVICES EXISTANTS ?

AGES	OUI	NON	POURC. NON
10 à 15			
15 à 25	2	5	71,43%
25 à 35	12	2	14,29%
35 à 50	27	5	15,63%
50 à 65	52	30	36,59%
65 à 75	39	23	37,10%
75 à 85	38	21	35,59%
85 et plus	14	5	26,32%

ACCESSIBILITE AUX LIEUX - SATISFAIT ?

AGES	OUI	NON	POURC. NON
10 à 15			
15 à 25	6	1	14,29%
25 à 35	9	6	40,00%
35 à 50	22	13	37,14%
50 à 65	53	28	34,57%
65 à 75	35	24	40,68%
75 à 85	42	15	26,32%
85 et plus	8	9	52,94%

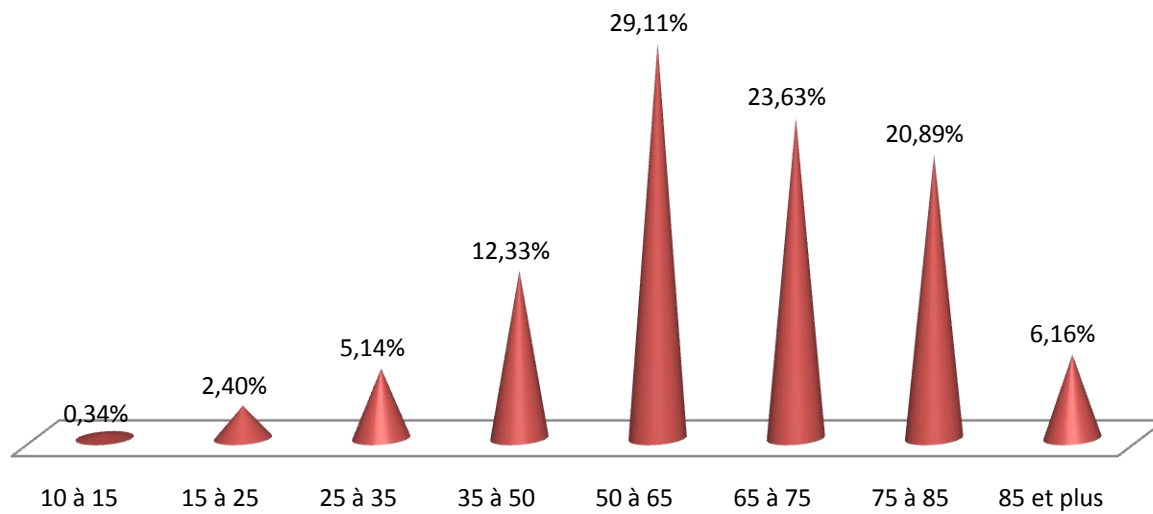
PARTICIPEZ VOUS A DES ACTIVITES DE LOISIRS

AGES	OUI	NON	POURC. OUI
10 à 15			
15 à 25	2	5	28,57%
25 à 35	6	9	40,00%
35 à 50	21	15	58,33%
50 à 65	47	38	55,29%
65 à 75	43	24	64,18%
75 à 85	44	17	72,13%
85 et plus	6	13	31,58%

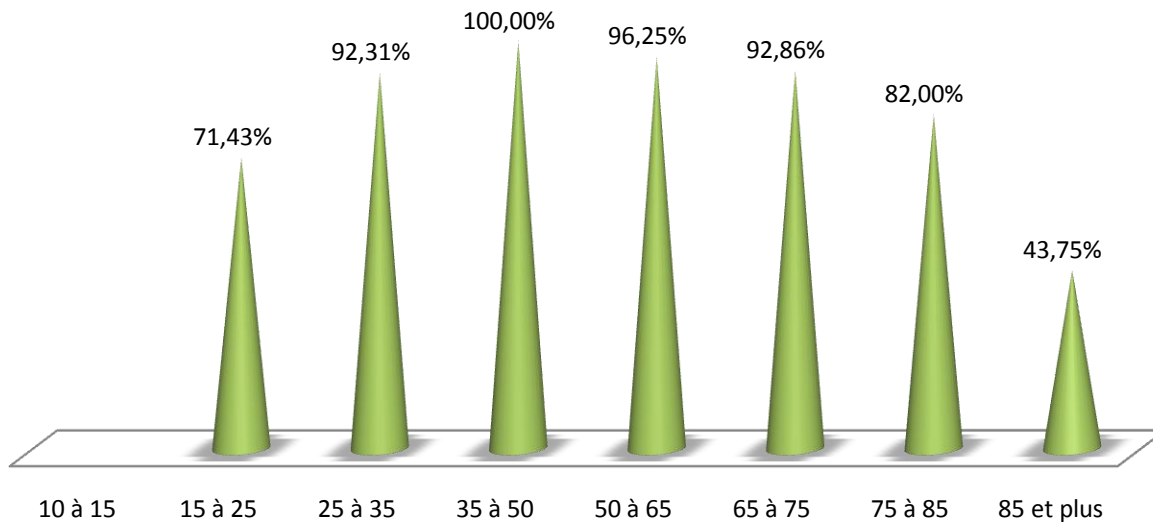
CONNAISSEZ LES SERVICES D'AIDE A LA PERSONNE ?

AGES	OUI	NON	POURC. NON
10 à 15			
15 à 25		6	100,00%
25 à 35	6	9	60,00%
35 à 50	22	14	38,89%
50 à 65	43	36	45,57%
65 à 75	30	29	49,15%
75 à 85	36	22	37,93%
85 et plus	16	3	15,79%

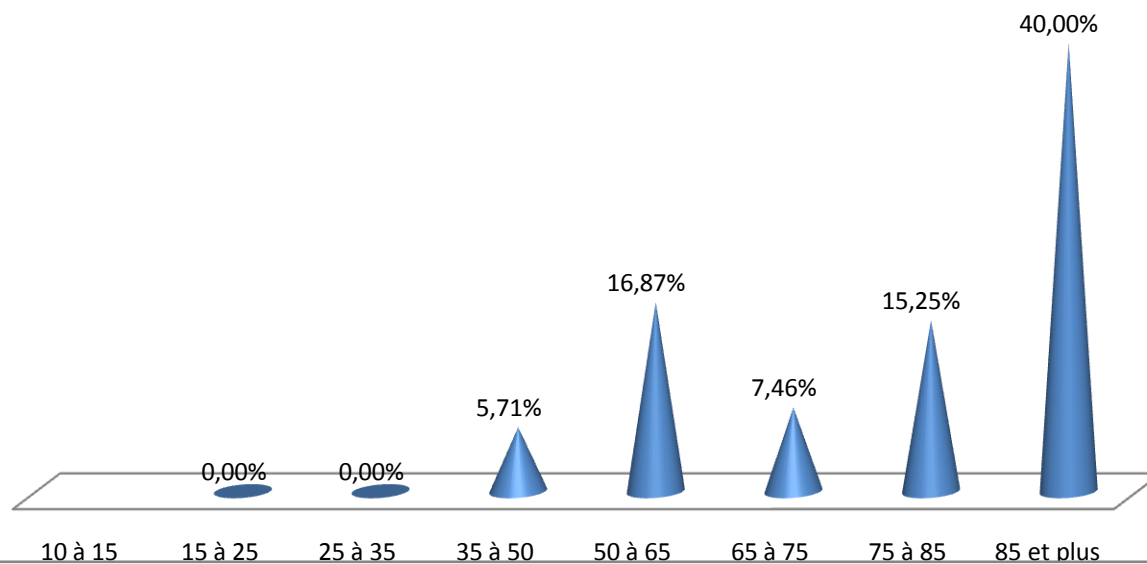
Participation par âge



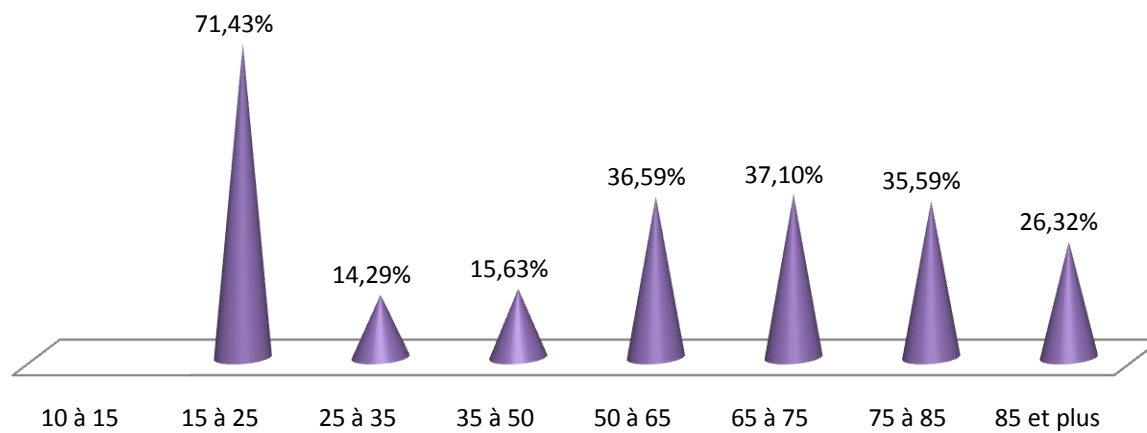
Personnes possédant un moyen de transport



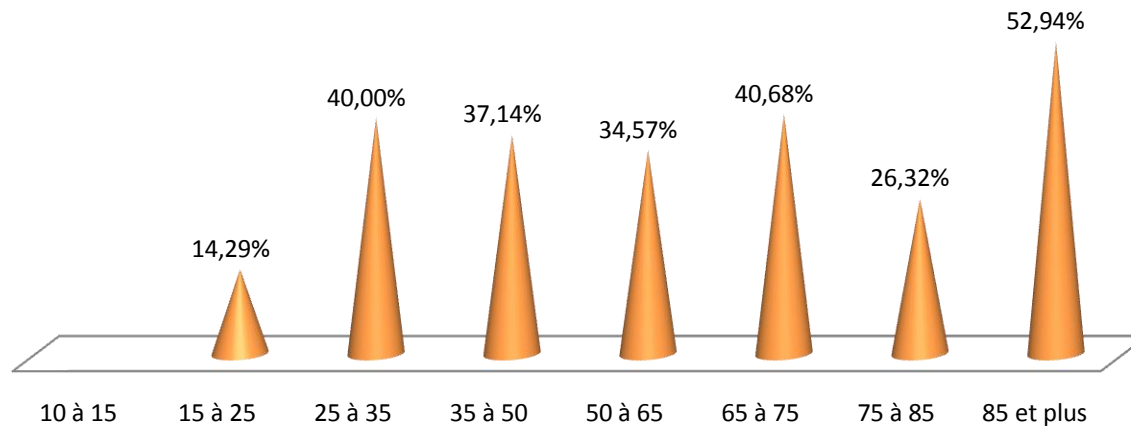
Personnes se sentant seuls(es)



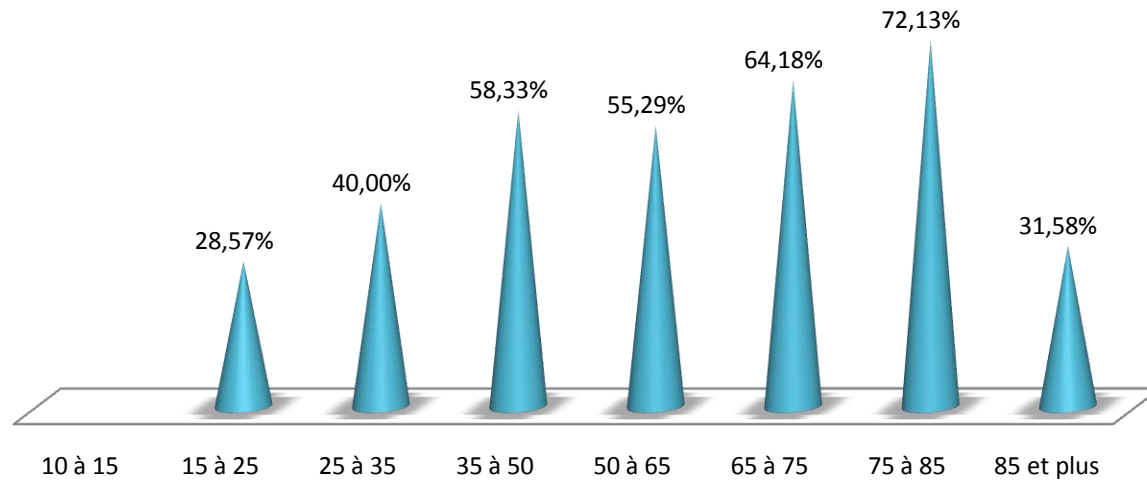
Personnes ne connaissant pas les services existants



Personnes non satisfaites de l'accessibilité aux lieux



Personnes ayant une activité de loisirs



Ne connaissant pas les services à la personne

