

# Compte Rendu de la 4e rencontre Groupe Action-Projet **Stationnement - Circulation**

Date : 24 février

## **Court résumé pour site internet**

---

L'objectif de ce Groupe Action-Projet était de poursuivre le travail de 2015, améliorer le stationnement par du marquage au sol, notamment au parking de Tourtoiron et au Boulevard de l'écho. En préalable, une discussion a eu pour expliquer que mettre en sens unique la rue Barnave ne paraissait pas opportun pour le moment, qu'une place Handicapés sera marquée place de la Daraize, qu'un passage piétons envisagé en 2015 face à l'Office du Tourisme ne se fera point mais qu'une réflexion doit se poursuivre pour empêcher le stationnement à cet emplacement ; qu'une signalisation plus présente indiquera la zone de rencontre (20h maxi) rue Dr Hilaire et qu'enfin un ralentisseur sera fait au niveau de l'abri du besoin, rue Coupois.

**Marquage au sol du parking de Tourtoiron :** l'objectif est de permettre plus de stationnement, surtout en été, en réservant la partie Gauche en entrant dans le parking aux voitures légères et en limitant le nombre de camping cars (le stationnement sera payant et il est rappelé que ce n'est pas un camping mais une aire de transit). Les boulistes seraient d'accord dans un second temps pour laisser l'emplacement disponible aux voitures (sauf durant les concours).

**Marquage Boulevard de l'Echo :** les participants ont décidé majoritairement de ne pas faire 2 sens de circulation afin de préserver la sécurité au niveau de l'école. Un ralentisseur pourrait être mis à l'entrée du parking, côté Soubeyranne, afin d'éviter certains passages.

## **Relevé des décisions**

---

Participants : Casals Laurent, Chomet Pierre, Lamande Martine, Morin Frédéric, Morin Salomé, Baesberg Maryse, Mathieu Jean-Pierre, Smadja Gabriel, Miège Jean-Claude, Banet Mireille, Beylier Aurélien, Estour Magali, Gautheron Monik, Bilella Mario, Karagiannis Fernand, Beillard Vincent, Oddon André, Gautheron Michel

### **1. Préambule**

a) Discussion sur sens de circulation rue Barnave.

L'équipe municipale indique, après consultation des agents techniques et du garde municipal, que mettre cette rue, comme il a été envisagé par certains, en sens unique, allait poser des problèmes importants (marché, été, festivités, ...). Suggestion d'améliorer le passage de 2 voitures en milieu de voie.

b) Place Handicapés face boulangerie Maisonneuve

Après consultation d'une entreprise spécialisée, la place Handicapés proposée ne peut être mise mais pourrait être déplacée place de la Daraize.

c) Passage piétons face Office du tourisme

Idem cette proposition de 2015 ne semble pas opportune, mettre un poteau pour empêcher le stationnement ou pourquoi pas une barre à vélos. Il est remonté le côté esthétique face à la pierre romaine et aussi le prochain parcours des fontaines à prendre en compte.

d) Rue Dr Hilaire

Un panneau à l'entrée du village permettre de mieux signaler la zone de rencontre à 20km. Il est discuté d'enlever le mobilier (potelet) de manière progressive pour une question de sécurité.

e) gendarme couché face à l'abri du besoin

Cela se fera en mai.

f) Quai Jobin, jardin

Il aurait été possible de mettre 6 places de parking, comme cela a été envisagé, à la place du jardin mis sur l'espace public. Mais il est décidé de laisser en l'état à cette heure.

g) Rieussec : impossibilité de déplacer le portique car nécessite de fouilles sur lequel se trouve le réseau d'assainissement.

#### PARKING TOURTOIRON

Les 2 groupes de travail ont envisagé une nouvelle répartition des places. Les 2 groupes ont délimité l'entrée gauche (côté village) en zone voitures légères.

Un groupe a proposé une zone camping cars en face le long de la Drôme. L'autre groupe plutôt du côté Gîte (près de la vidange) en milieu de places...

Il est indiqué que les boulistes sont prêts à laisser l'emplacement actuel du jeu à disposition pour agrandir la zone de parking (sauf pendant les concours), en préservant le grillage le long du sentier.

Il a été pris en compte :

- les manoeuvres pour les canoës
- le besoin d'emplacement forains durant la vogue
- de bien laisser libre l'entrée du sentier piétons
- de même permettre l'accès à la pompe de relevage (voir schéma)

L'objectif est de mettre en place cette nouvelle délimitation avant l'été.

#### BOULEVARD DE L'ECHO

Les 2 groupes, là aussi, ont été globalement d'accord. A l'heure actuelle, tant que l'on ne peut pas refaire ce boulevard, il ne paraît pas souhaitable de faire 2 sens de circulation, afin de limiter le nombre de voitures près de l'école..

En effet de lourds travaux d'assainissement collectif sont nécessaires, les coûts estimatifs sont proches de ceux de la grand rue.

Proposition de faire un ralentisseur à l'entrée du parking, côté Soubeyranne, afin d'éviter autant que possible, que la voie centrale ne serve de voie de circulation.

De même mettre des panneaux 30 ne semblent pas nécessaires, il vaut mieux informer aux entrées du village.

Pas de décision prise vraiment sur le marquage, difficulté avec le sol, peut être juste un marquage près des murs (avec des rondins ?)

Les bacs semi-enterrés devraient être installés près des jeux de boules (ceux-ci seraient préservés car ils font partie un peu du patrimoine du village).

Idée aussi de faire un parking vélo couverts face à l'entrée de l'école.

Au final, il est décidé d'organiser une prochaine rencontre sur place très prochainement.

## Mots clefs

---

Stationnement, parking, marquage au sol, parking tourtoiron, camping cars, boulevard de l'écho, barre à vélos

## **Conducteur GAP circulation et stationnement 24 février.**

### Sens de circulation :

Faut-il modifier le schéma de circulation à Saillans ?

Quelles sont les contraintes à prendre en compte ?

Suite à une réunion avec nos agents technique et le garde champêtre, ils ne nous paraient pas opportun de faire un sens unique rue Barnave.

### Marquage au sol :

Du retard a été pris avec l'entreprise qui a fait des propositions différentes après une visite sur le terrain.

Le budget consacré à ces marquages est important et devait être voter sur le budget 2016.

- Place handicapé devant la boulangerie maison neuve : pas assez de place il faut 5mX3,30m > Proposition nouvelle : place de la Daraize.
- Rieussec : impossibilité de déplacer le portique car nécessite de fouilles sur lequel se trouve le réseau d'assainissement.
- Jacobin : Suite à une pétition pour conserver se «jardin» nous avons fait savoir que nous allons attendre la suite du projet écomode.
- OT : un passage piéton devant l'OT n'est pas adapté, l'entreprise propose d'y mettre un poteau.

Autres propositions : Rue docteur Hilaire, la passage en zone 20 nous inquiètes, nous souhaitons y laisser le mobilier. Le mobilier tordu sera retiré et non remplacé.

### **Axes de travail pour ce soir :**

#### 1. Place de la Mairie - boulevard de l'Echo :

Contrainte : la sortie des écoles, le camion poubelle (tri sélectif) nouvel emplacement containers semi-enterré, entrée/sortie accès véhicule secours/services sur la calade.

2. Soubeyranne-Temple : stationnement en projet.

3. Terrain à l'Ouest de la mairie (cimetière protestant) : stationnement et cheminement piéton jusqu'au city.

4. Tourtoiron : emplacement des camping cars.

# TOURTOIRON

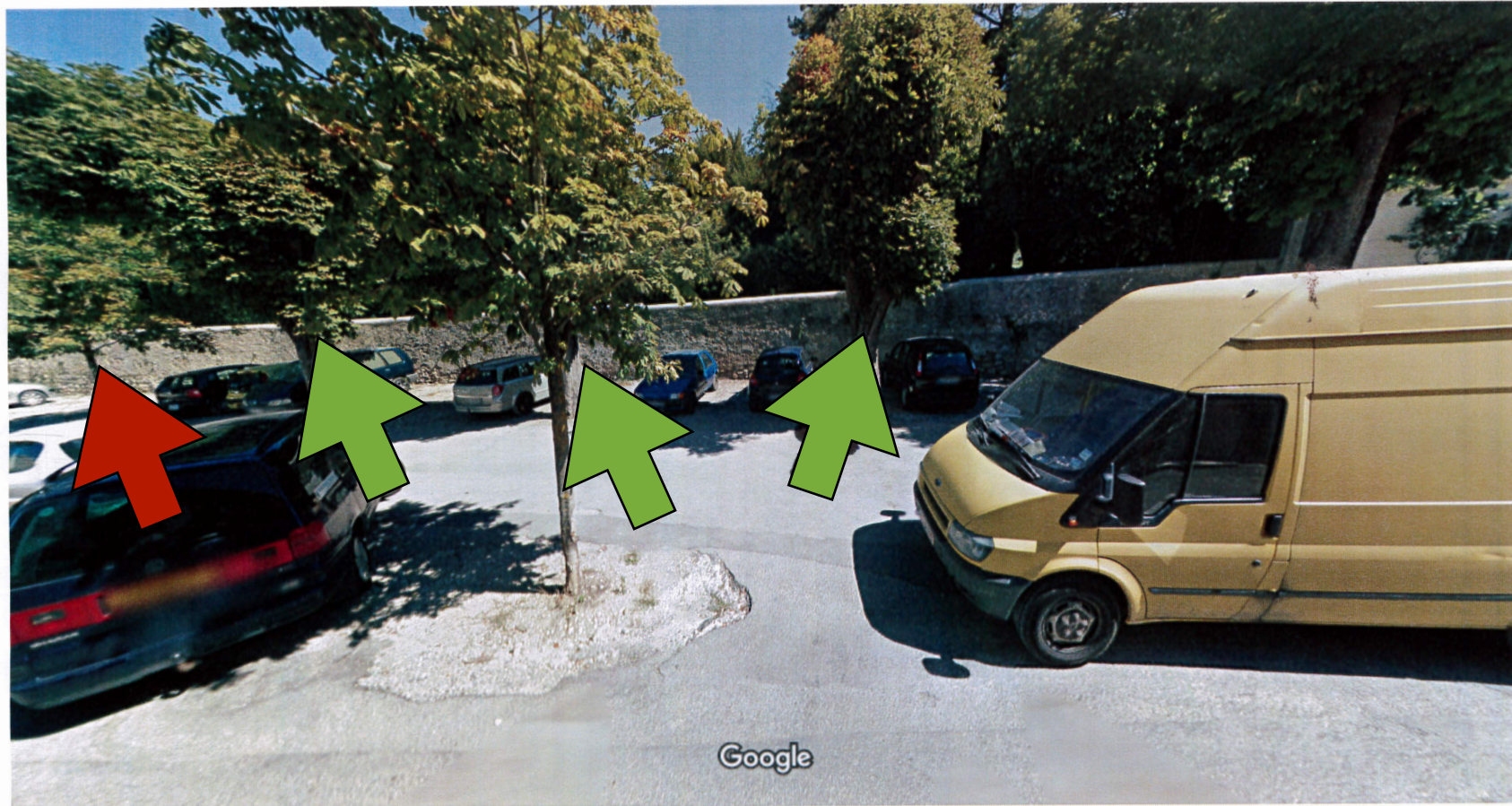


# Terrain à l'Ouest de la mairie (cimetière protestant)



# Place de la Mairie - boulevard de l'Echo



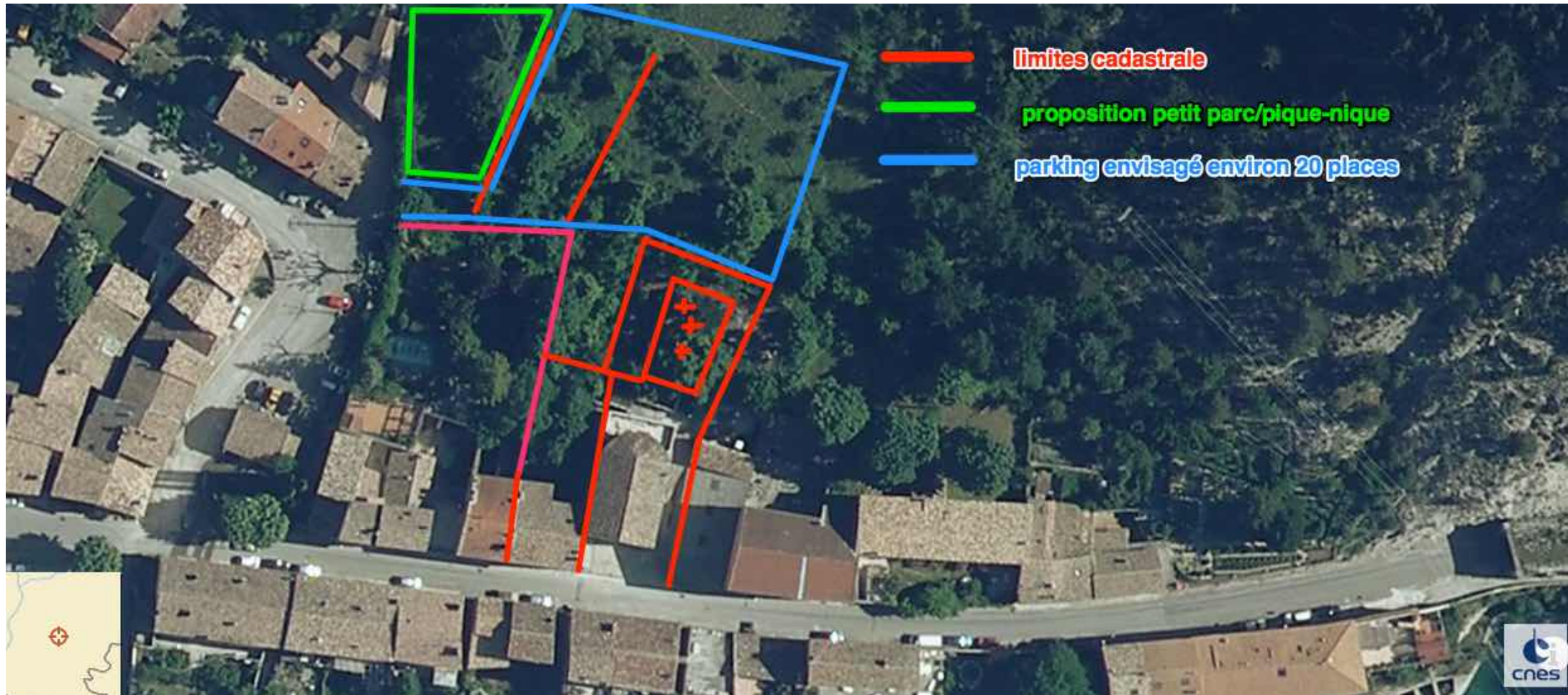


Date de l'image : juil. 2012 © 2016 Google

Saillans, Rhône-Alpes  
Street View - juil. 2012

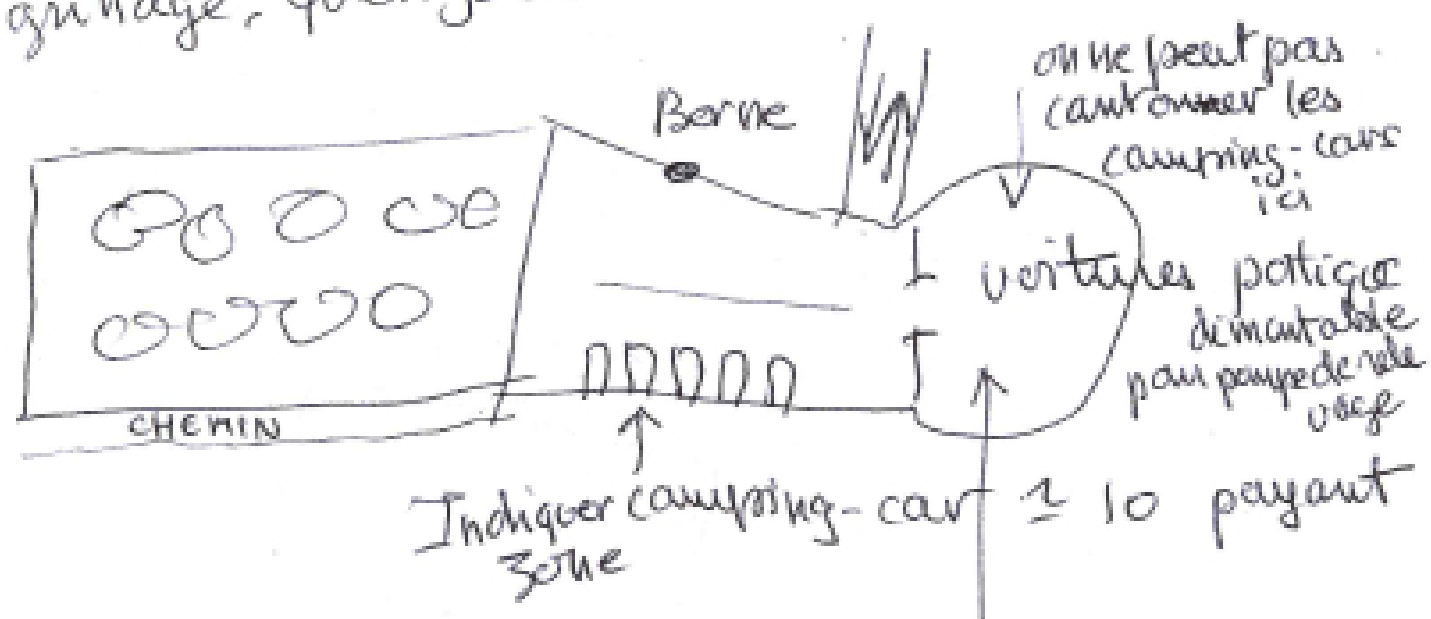
Si l'option est prise de faire une route au nord et le parking au milieu

# Soubeyranne-Temple





- Sans plans  $\rightarrow$  pas de décisions possibles <sup>TOURTOIRON</sup>
- le jeu de balle  $\rightarrow$  parking les boules sont OK sauf les pour les 3 bancs (enrobé qui sera sable)
  - mais attention terrain de l'état  $\rightarrow$  mou-dable
  - campings car? borne - demi-tour  $\rightarrow$  plutôt les mettre le long comme ils sont.
  - grillage? qu'en faire -



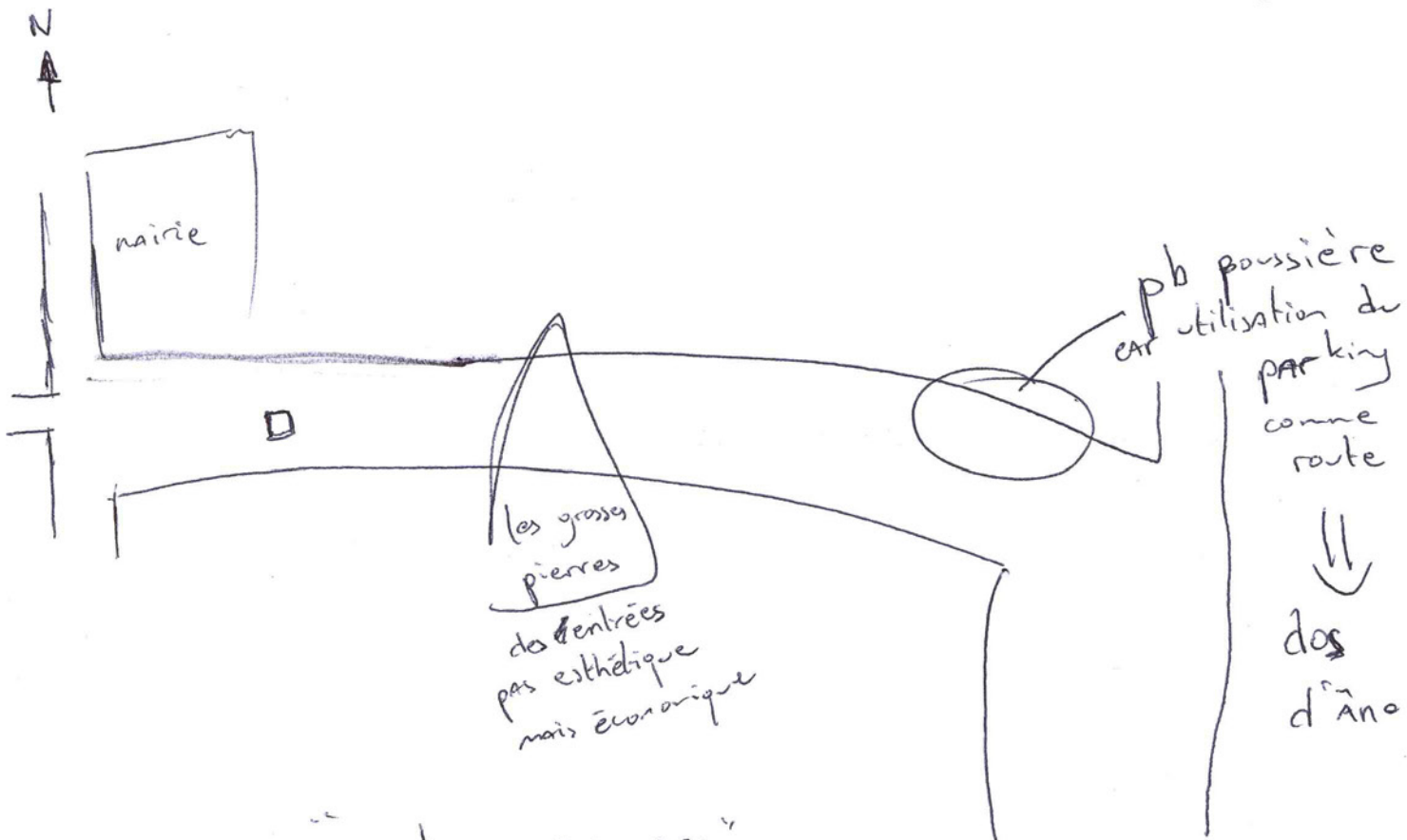
- viser du "moussaire" à cause de la future salle des fêtes qui aura besoin d'un grand parking

recharger en gravier contre les flaques -

# Buld de l'Echo :

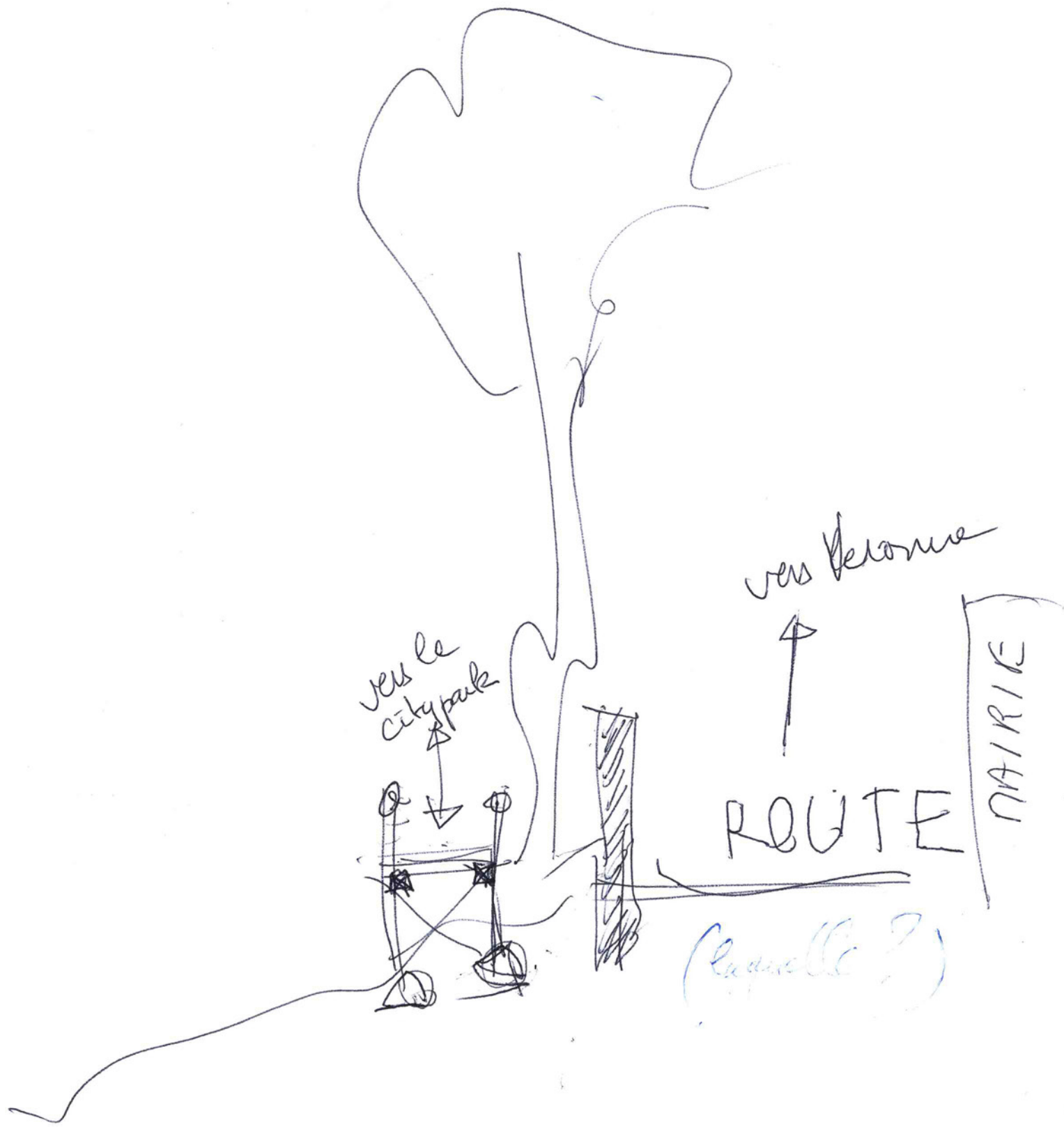
- provisoire car pas gros travaux assainissement pas fait
- problèmes visuel poubelles/ravinée (à côté de la mairie)
- Faciliter circulation
- sécurité devant école/mairie car plus simple mais pas vrai
- l'intérieur du pkg est utilisé à une route, notamment à l'est
- stationnement, on gagnera pas grand chose

↓  
A mieux marquer



panneaux "roulez au pas"  
 centre village à 30 : travailler les entrées du village  
 par "tout le village à 30"

+ marquage | ronds AU mur ?  
 ronds AU sol ?



vers le  
city park

vers Beronne

ROUTE

MAIRIE

(L'annexe?)

EST LES FORAINS ?

Places 2,50 x 5,00



attention à la manœuvre  
des canoës

